



Наземные проникающие радары Proceq **GP8000**

Обследование бетонных конструкций и визуализация ее внутренней структуры становится быстрее и проще с помощью технологии SFCW



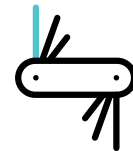
Разрешение и глубина

Превосходная глубина сканирования и четкость изображения благодаря уникальной технологии, разработанной в Швейцарии. Мгновенное отображение данных благодаря 3D и дополненной реальности (AR).



Мощный интерфейс

Сканировать очень просто как в ограниченных зонах, так и на высоте и протяженных объектах. Превосходная эргономика позволяет решать любые задачи с комфортом и без проводов.



Отличная управляемость

Мобильное приложение с журналом измерений с фотографиями, аудио и текстовыми комментариями. Создавайте отчеты и делитесь ими. Доступ к данным из любой точки и в любое время.



Приложение для рабочего пространства

Режимы измерения	Суперлиния(1000 м / 3281 фут) Сканирование области (с изменяемой площадью до 100 м2 / 1076 футов2)
Режимы отображения	Режим Суперлинии ¹ А-скан (с огибающей) Обработанный сигнал Исходный сигнал Разделенный вид ¹ Послойный просмотр Basic 3D-вид Дополненная реальность (AR)
Расширенная визуализация	Послойный просмотр Pro 3D-вид Дополненная реальность (AR)
Отчетность	Интеграция с Workspace Автоматический журнал измерений Экспорт в SEG-Y Быстрое создание отчета Поделиться через URL
Форматы экспорта данных	JPG PNG CSV SEG-Y HTML
Характеристики устройства отображения*	Рекомендуются последние модели Apple® iPad (iPad с iOS 11.0 и выше) Размер экрана: от 7,9 до 12,9 Разрешение: до 2732 x 2048 Память: до 2 ТБ Вес: до 301 г Камера: широкоугольная до 12 МП и сверхширокоугольная 10 МП Дополнительно: USB-C, 5G, Face ID
Датчики дисплея*	Сканер LiDAR (опция) Трехосевой гироскоп Акселерометр Датчик освещенности Барометр Встроенный GPS / GNSS модуль



Технология	Непрерывно-волновая со ступенчатым изменением частоты (SFCW)
Глубина сканирования	80 см / 31,5 дюйма
Аккумулятор	Безопасный для авиаперевозки, съемный блок, 8x AA (NiMH)
Размеры	22,1 x 18 x 14 см 8,7 x 7,1 x 5,5 дюйма
Вес	1,5 кг / 3,3 фунта (без батарейного блока)
Дорожный просвет	0,8 см / 0,32 дюйма
Количество антенн	1
Расстояние от антенны до края	8,3 см / 3,27 дюйма
Особенности	Полный привод с колесами повышенной проходимости Лазерный маркер
Степень защиты IP	IP54
Подключение	Wi-Fi (802.11n) к устройству индикации
Время работы	3 ч



SWISS  MADE

Представленные в более чем 100 странах мира, мы предоставляем инспекторам и инженерам всего мира наиболее полный спектр решений InspectionTech, сочетающих интуитивно понятное программное обеспечение и датчики швейцарского производства.

www.screeningeagle.com

Запрос цитаты

